

Date de MAJ	Novembre 2024
DURÉE	De 1 à 2 jours
PUBLIC VISÉ	Tout manager de projet ou Responsable opérationnel de département ou de pôle
PRÉREQUIS	Expérience de management de projet ou à potentiel
MODALITÉS ET DELAI D'ACCES	Le(la) candidat(e) devra être sélectionné(e) par son entreprise, le délai de mise en œuvre est de 7 jours après accord formel du client.
INTRA-ENTREPRISE	Ouvert aux salariés d'une même entreprise
CONDITIONS TARIFAIRES	2 000 €HT par jour par module standard (hors frais de déplacement pour le présentiel) Sur devis adaptation des modules sur mesure et mise en place d'un parcours d'accompagnement individuel ou collectif selon les modalités de l'AFEST
METHODES MOBILISÉES	Apports théoriques, Travail en sous-groupes, Mises en situations, Jeux de rôles Coaching opérationnel, Échanges participatifs. Support pédagogique remis au stagiaire pour faciliter la prise de notes Utilisation de l'outil "réactivation" au travers d'un atelier Questions/réponses entre les stagiaires et le(la) formateur(trice)
MOYENS TECHNIQUES	En présentiel : vidéo projection, outils de sondage de questionnaire interactifs A distance : Logiciel de Visio-conférence, partage d'écran du formateur, solution en ligne de travail collaboratif
MODALITES D'ÉVALUATION	Évaluation à l'entrée en formation, soit à l'aide du TEEP [®] Success Project, soit par questionnaire du (de la) formateur(trice) pour évaluer les besoins du (de la) stagiaire et de sa connaissance du sujet. Exercices pratiques et/ou mise en situation et évaluation à chaud à l'issue du stage. Évaluation à froid (3 à 6 mois après la formation)
INDICATEURS DE RESULTATS	Contrôle des compétences acquises en fin de séance par le(la) formateur(trice)
NOMBRE DE STAGIAIRES	Groupe de 6 personnes maximum



Cette formation permettra au manager de comprendre et de maîtriser les savoir-faire et savoir-être fondamentaux pour *Incarner un Projet, un Produit ou un Service*

Définition

Nous définissons le **Savoir-Être Incarner un projet, un Produit ou un Service** comme permettant au manager de porter les engagements dès sa nomination de s'assurer que celle-ci a été communiquée à tous les intéressés et veille à ce que les attributions du rôle soient connues, comprises et partagées par les parties prenantes

Les conditions de sa légitimité

- Affirmer son leadership vis-à-vis de l'équipe Projet, des décideurs, des clients
- Maîtriser les moyens à mettre en œuvre pour la bonne réussite du projet
- Avoir la capacité à motiver, à fédérer et à challenger
- Savoir communiquer au niveau managérial requis et maîtriser la communication Projet et son image

Comportements

Pour pouvoir Incarner efficacement un Projet, un Produit ou un Service il doit adopter les comportements gagnants attendus pour ce savoir-être tels que :

Audacieux
Ouvert

Exigeant
Déterminé

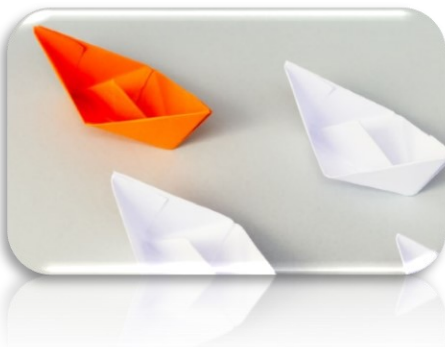
Engagé
Prévoyant

Serein
Persuasif

Humble
Rigoureux

Cette formation visite en détail ce savoir-être nécessaire à la réussite de tout projet concernant un produit et/ou un service.

Animée par un consultant certifié TEEP® Success Project, possédant plusieurs années d'expérience dans le management de projet.



Cette formation permettra au manager de comprendre et de maîtriser les savoir-faire et savoir-être fondamentaux pour
Inspirer une vision commune

Définition

Nous définissons le Savoir-Être Inspirer une vision commune comme permettant au manager d'entretenir une vision transverse auprès de l'ensemble des parties prenantes de l'avancement, des décisions et des informations utiles.

Les conditions de sa légitimité sur ce savoir-être

- Partager la vision commune et mobilisatrice de la cible à atteindre et de la trajectoire du projet, tout en ayant une vision transverse
- Faire comprendre et faire adhérer l'équipe Projet à la façon dont elle va agir, en maintenant une vision globale de l'avancement du projet et des décisions
- Faire partager auprès des décideurs un objectif clair, les étapes essentielles de la trajectoire, les facteurs de risques...
- Assurer un même niveau d'information à toutes les parties prenantes

Comportements

Pour pouvoir inspirer une vision commune il doit adopter les comportements gagnants attendus pour ce savoir-être tels que :

Serein
Exigeant

Ouvert
Audacieux

Prévoyant
Persuasif

Rigoureux
Humble

Engagé
Déterminé

Cette formation visite en détail ce savoir-être nécessaire à la réussite de tout projet concernant un produit et/ou un service.

Animée par un consultant certifié TEEP® Success Project, possédant plusieurs années d'expérience dans le management de projet.



Cette formation permettra au manager de comprendre et de maîtriser les savoir-faire et savoir-être fondamentaux pour
Trouver les chemins gagnants

Définition

Nous définissons le savoir-être Trouver les chemins gagnants comme la capacité du manager à mobiliser, fédérer et motiver les acteurs impliqués directement ou indirectement à la réussite du projet

Les conditions de sa légitimité sur ce savoir-être

- Mobiliser les énergies en responsabilisant et en associant toutes les parties prenantes aux décisions / orientations
- Anticiper auprès des décideurs les arbitrages nécessaires
- Maîtriser les logiques de territoire et les interactions des instances du projet avec les structures permanentes de fonctionnement de l'entreprise
- Clarifier, communiquer en rencontrant régulièrement les acteurs du projet mais également ceux qui n'ont pas de rôle attribué

Comportements

Pour pouvoir Trouver les chemins gagnants il doit adopter les comportements gagnants attendus pour ce savoir-être tels que :

Ouvert
Serein

Rigoureux
Engagé

Prévoyant
Persuasif

Audacieux
Déterminé

Exigeant
Humble

Cette formation visite en détail ce savoir-être nécessaire à la réussite de tout projet concernant un produit et/ou un service.

Animée par un consultant certifié TEEP® Success Project, possédant plusieurs années d'expérience dans le management de projet.



Cette formation permettra au manager de comprendre et de maîtriser les savoir-faire et savoir-être fondamentaux pour
Rendre les choses possibles aux autres

Définition

Nous définissons le savoir-être Rendre les choses possibles aux autres comme la capacité du manager de s'assurer par son écoute, sa capacité à déléguer, sa compréhension des environnements opérationnels rencontrés par les acteurs du projet que chacune et chacun est à même de contribuer aux résultats attendus.

Les conditions de sa légitimité sur ce savoir-être

- Veiller à la mise en place d'un environnement de travail favorable
- Constituer l'équipe Projet en fonction des compétences
- Assurer la responsabilité tout en pratiquant la délégation en y associant des leviers d'actions et de décisions
- Comprendre les points de vue, écouter et savoir prendre en compte les situations personnelles

Comportements

Pour pouvoir Rendre les choses possibles aux autres, il doit adopter les comportements gagnants attendus pour ce savoir-être tels que :

Exigeant
Engagé

Prévoyant
Déterminé

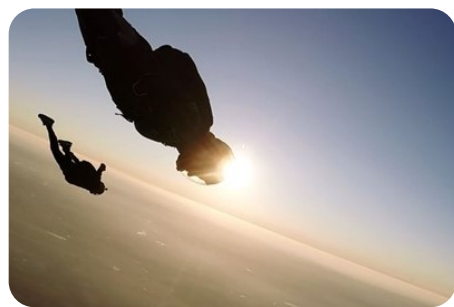
Ouvert
Humble

Serein
Audacieux

Persuasif
Rigoureux

Cette formation visite en détail ce savoir-être nécessaire à la réussite de tout projet concernant un produit et/ou un service.

Animée par un consultant certifié TEEP® Success Project, possédant plusieurs années d'expérience dans le management de projet.



Cette formation permettra au manager de comprendre et de maîtriser les savoir-faire et savoir-être fondamentaux pour
Encourager les initiatives

Définition

Nous définissons le savoir-être Encourager les initiatives comme permettant au manager de valoriser les contributions individuelles et donner du sens aux actions qui sont menées pour amener chaque acteur du projet à proposer des solutions qui améliorent les conditions de réussite du projet

Les conditions de sa légitimité sur ce savoir-être

- Être un véritable chef d'orchestre qui connaît la partition d'ensemble, donne le rythme et incite chacun à donner le meilleur de lui-même
- Entretenir la cohésion d'équipe, à sa mobilisation et contribuer aux développements des compétences de chacun
- Savoir reconnaître l'implication de chacun, en valorisant les efforts accomplis
- Stimuler et encourager l'esprit d'innovation et l'amélioration continue

Comportements

Pour pouvoir Encourager les initiatives, il doit adopter les comportements gagnants attendus pour ce savoir-être tels que :

Exigeant
Déterminé

Engagé
Rigoureux

Serein
Humble

Ouvert
Persuasif

Prévoyant
Audacieux

Cette formation visite en détail ce savoir-être nécessaire à la réussite de tout projet concernant un produit et/ou un service.

Animée par un consultant certifié TEEP® Success Project, possédant plusieurs années d'expérience dans le management de projet.



Cette formation permettra au manager de comprendre et de maîtriser les savoir-faire et savoir-être fondamentaux pour
Réagir positivement aux imprévus

Définition

Nous définissons le savoir-être Réagir positivement aux imprévus comme permettant au manager d'anticiper les événements qui vont contribuer à perturber le bon déroulement du projet et de transmettre aux parties prenantes une attitude de calme et de maîtrise des situations.

Les conditions de sa légitimité sur ce savoir-être

- Trouver l'équilibre entre changements incontrôlés et immobilisme
- Capter à temps les changements (internes ou externes au projet) susceptibles d'affecter la trajectoire du projet
- Être attentif aux signaux faibles, aux risques psycho-sociaux et alléger les tensions dans les situations difficiles, en communiquant de façon adaptée
- Savoir garder son self control et prendre les dispositions appropriées

Comportements

Pour pouvoir Réagir positivement aux imprévus, il doit adopter les comportements gagnants attendus pour ce savoir-être tels que :

Prévoyant
Persuasif

Déterminé
Ouvert

Engagé
Humble

Exigeant
Rigoureux

Serein
Audacieux

Cette formation visite en détail ce savoir-être nécessaire à la réussite de tout projet concernant un produit et/ou un service.

Animée par un consultant certifié TEEP® Success Project, possédant plusieurs années d'expérience dans le management de projet.



Cette formation permettra au manager de comprendre et de maîtriser les savoir-faire et savoir-être fondamentaux pour
Challenger les pratiques

Définition

Nous définissons le savoir-être Challenger les pratiques comme la capacité du manager à s'assurer de la fiabilité des indicateurs qui lui remontent et remettre en cause son management ou les dispositifs mis en place sur le projet pour s'adapter à son environnement

Les conditions de sa légitimité sur ce savoir-être :

- Objectiver, vérifier et challenger les pratiques des acteurs, individuellement et collectivement
- Veiller au bon achèvement des étapes intermédiaires afin de respecter les jalons clés et contrôler la qualité des livrables
- Organiser la transparence dans les reportings, tout en s'assurant de leur fiabilité
- Être ouvert à la critique et ne pas hésiter à adapter son management, l'organisation, la composition de l'équipe Projet

Comportements

Pour pouvoir Challenger les pratiques, il doit adopter les comportements gagnants attendus pour ce savoir-être tels que :

Exigeant
Audacieux

Engagé
Persuasif

Déterminé
Prévoyant

Rigoureux
Ouvert

Serein
Humble

Cette formation visite en détail ce savoir-être nécessaire à la réussite de tout projet concernant un produit et/ou un service.

Animée par un consultant certifié TEEP® Success Project, possédant plusieurs années d'expérience dans le management de projet.



Cette formation permettra au manager de comprendre et de maîtriser les savoir-faire et savoir-être fondamentaux pour
Adapter les échanges

Définition

Nous définissons le savoir-être Adapter les échanges comme la capacité du manager de s'adapter et faire adapter par les équipes du projet un langage compréhensible par les différents interlocuteurs des parties prenantes ou de l'écosystème impliqués directement ou indirectement sur le projet.

Les conditions de sa légitimité sur ce savoir-être

- Être un communicant : l'information diffusée est adaptée aux différentes cibles et cohérente entre les différents circuits de communication
- Instituer un « rituel » d'échanges réguliers (formels ou informels) avec l'ensemble des acteurs
- Anticiper et préparer, avec les décideurs, les décisions qui seront à prendre
- Avoir conscience de l'importance de la communication dans la gestion des crises et des aléas

Comportements

Pour pouvoir Adapter les échanges, il doit adopter les comportements gagnants attendus pour ce savoir-être tels que :

Exigeant
Serein

Persuasif
Déterminé

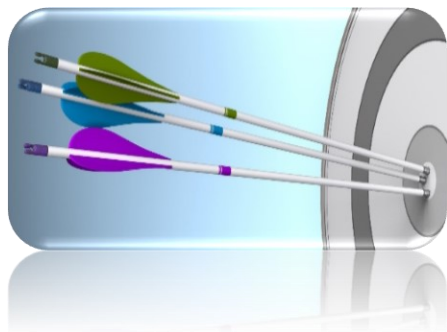
Rigoureux
Ouvert

Engagé
Audacieux

Prévoyant
Humble

Cette formation visite en détail ce savoir-être nécessaire à la réussite de tout projet concernant un produit et/ou un service.

Animée par un consultant certifié TEEP® Success Project, possédant plusieurs années d'expérience dans le management de projet.



Cette formation permettra au manager de comprendre et de maîtriser les savoir-faire et savoir-être fondamentaux pour *Penser global à partir du résultat*

Définition

Nous définissons le savoir-être Penser global à partir du résultat comme permettant au manager de s'assurer tout au long du projet que la trajectoire, les jalons partagés avec toutes les parties prenantes contribuent à l'atteinte des résultats attendus par le commanditaire dans toutes ses dimensions.

Les conditions de sa légitimité sur ce savoir-être

- Avoir conscience de l'aspect multi-dimensionnel du résultat (coût/qualité/délai/périmètre)
- Prendre du recul, en intégrant la dimension temporelle et en disposant en permanence des résultats attendus
- Savoir faire évoluer la trajectoire et/ou le contenu au regard des aléas rencontrés
- Préparer l'après-projet et mesurer les résultats atteints en regard des objectifs initiaux

Comportements

Pour pouvoir Penser global à partir du résultat, il doit adopter les comportements gagnants attendus pour ce savoir-être tels que :

Exigeant
Engagé

Rigoureux
Serein

Prévoyant
Audacieux

Persuasif
Audacieux

Déterminé
Rigoureux

Cette formation visite en détail ce savoir-être nécessaire à la réussite de tout projet concernant un produit et/ou un service.

Animée par un consultant certifié TEEP® Success Project, possédant plusieurs années d'expérience dans le management de projet.



Cette formation permettra au manager de comprendre et de maîtriser les savoir-faire et savoir-être fondamentaux pour
Rechercher des accords

Définition

Nous définissons le savoir-être rechercher des accords comme permettant au manager de conserver une vision d'ensemble de son projet et de l'écosystème dans lequel son projet évolue pour être en mesure d'obtenir les accords utiles au projet avec les parties prenantes

Les conditions de sa légitimité sur ce savoir-être

- Être un négociateur, savoir trouver un accord gagnant-gagnant, le formaliser et en définir le contrôle
- Avoir une vue extensive de cette attitude : décideurs, contributeurs, clients, responsables hiérarchiques, autres projets
- Conserver en toile de fond les objectifs confiés et les engagements qu'il a pris
- Se garder de toute dissimulation

Comportements

Pour pouvoir Rechercher des accords, il doit adopter les comportements gagnants attendus pour ce savoir-être tels que :

Prévoyant
Serein

Humble
Engagé

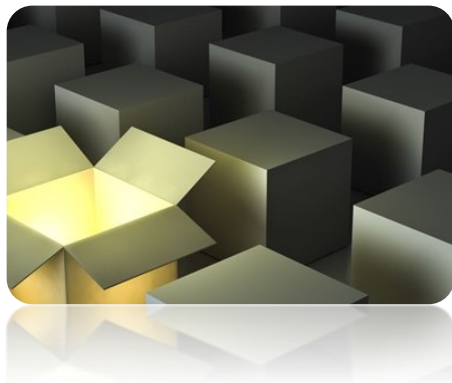
Ouvert
Audacieux

Exigeant
Persuasif

Rigoureux
Déterminé

Cette formation visite en détail ce savoir-être nécessaire à la réussite de tout projet concernant un produit et/ou un service.

Animée par un consultant certifié TEEP® Success Project, possédant plusieurs années d'expérience dans le management de projet.



Cette formation permettra au manager de comprendre et de maîtriser les savoir-faire et savoir-être fondamentaux pour
Identifier les enjeux personnels

Définition

Nous définissons le savoir-être Identifier les enjeux personnels comme permettant au manager de prendre en compte les enjeux personnels des acteurs des parties prenantes en vue de maîtriser ses émotions et composer avec celles des autres.

Les conditions de sa légitimité sur ce savoir-être

- La vraie générosité envers l'avenir consiste à tout donner au « présent »
- Identifier les leviers personnels des contributeurs pour maximiser leur investissement au service du projet
- S'inspirer de la pyramide de Maslow sur les besoins de chacun : physiologique, besoin de sécurité, stimulation positive, perspective au-delà du projet
- Prendre conscience que le besoin d'estime et celui de s'accomplir sont également les principaux moteurs des décideurs

Comportements

Pour pouvoir Identifier les enjeux personnels, il doit adopter les comportements gagnants attendus pour ce savoir-être tels que :

Exigeant
Persuasif

Déterminé
Ouvert

Rigoureux
Serein

Prévoyant
Audacieux

Engagé
Humble

Cette formation visite en détail ce savoir-être nécessaire à la réussite de tout projet concernant un produit et/ou un service.

Animée par un consultant certifié TEEP® Success Project, possédant plusieurs années d'expérience dans le management de projet.

Cette formation permettra au manager de comprendre et de maîtriser les savoir-faire et savoir-être fondamentaux pour

Construire les décisions

Définition

Nous définissons le savoir-être Construire les décisions comme permettant au manager de savoir préparer les parties prenantes aux prises de décision pour faire en sorte que les instances de pilotage soient efficaces dans la prise de décision.

Il devrait assoir sa légitimité grâce à :

- Prendre en compte son statut «éphémère» de pilote de projet pour appréhender sa délégation et celles qu'il accorde
- Imaginer les décisions à l'aune des engagements initiaux du projet
- Multiplier les points de vue, instruire et savoir faire des choix et les faire valider
- Ne pas écarter la possibilité ou le besoin de sortir parfois du cadre
-

Pour pouvoir Construire les décisions il doit adopter les comportements gagnants attendus pour ce savoir-être tels que :

Audacieux
Exigeant

Humble
Rigoureux

Engagé
Déterminé

Prévoyant
Serein

Persuasif
Ouvert

Cette formation visite en détail ce savoir-être nécessaire à la réussite de tout projet concernant un produit et/ou un service. Animée par un consultant certifié TEEP® Success Project, possédant plusieurs années d'expérience dans le management de projet.